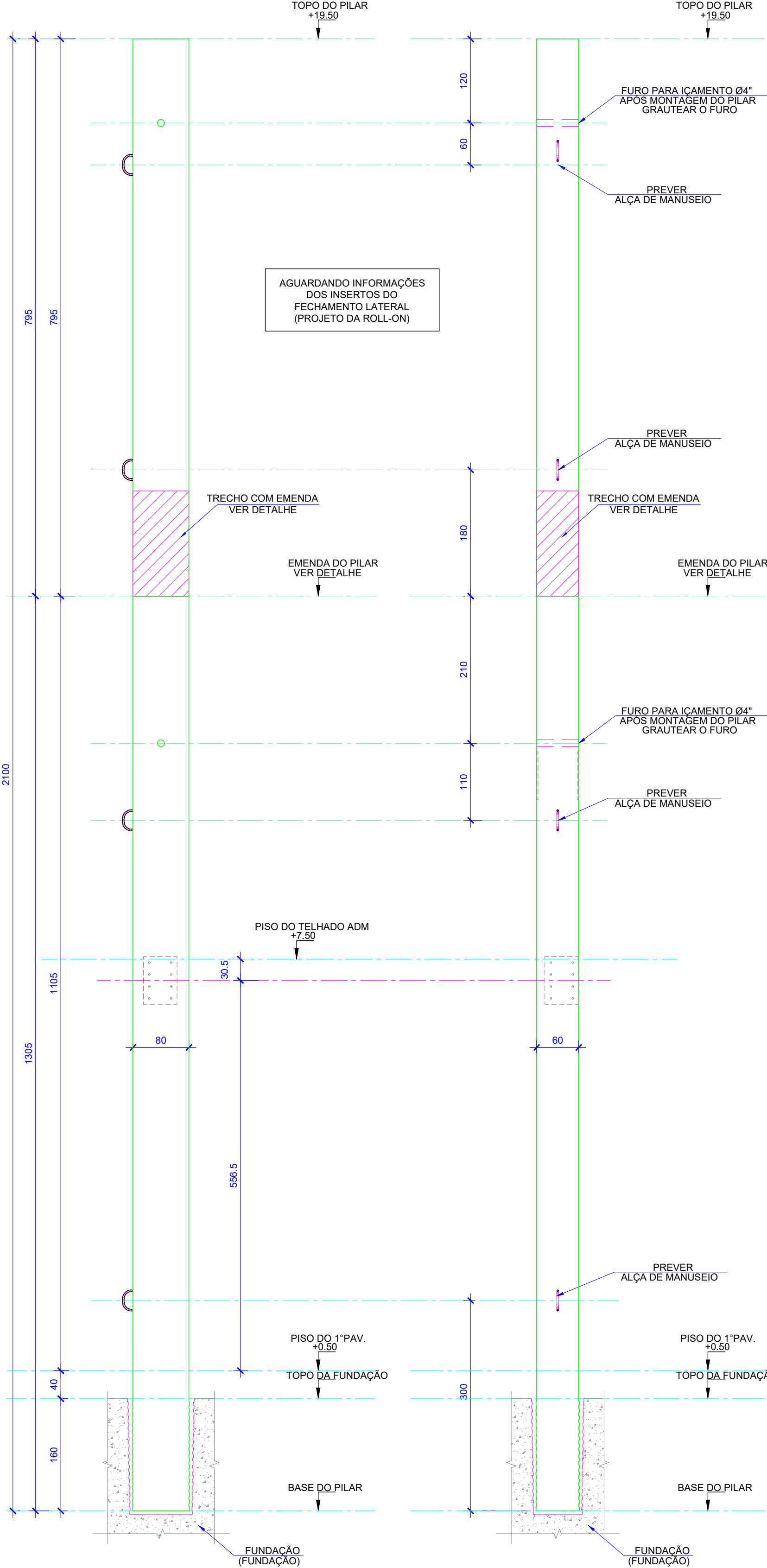


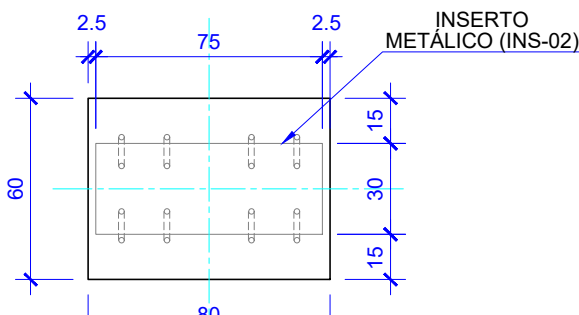
FORMAS

VISTA FRONTAL

VISTA LATERAL

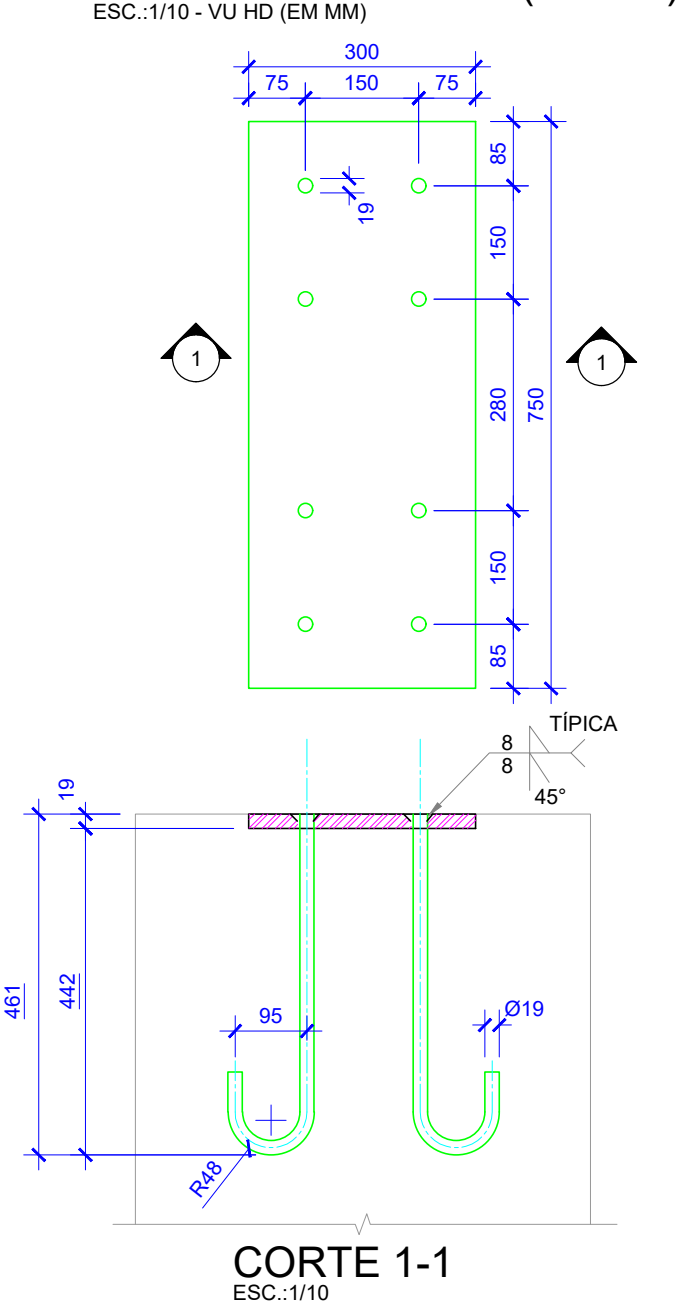


PILARES PRÉ-MOLDADOS - PARTE 5 - 22Ø25 PF3 (1x)

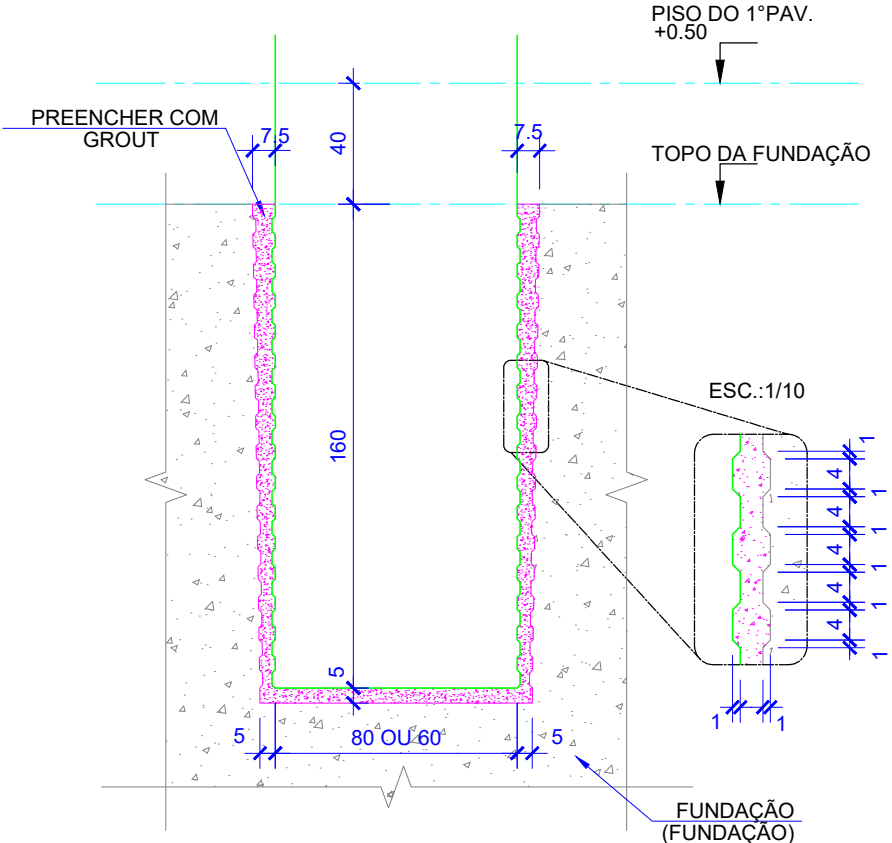


CORTE TOPO DO PILAR
INSERTO METÁLICO

INSERTO METÁLICO (INS-02)



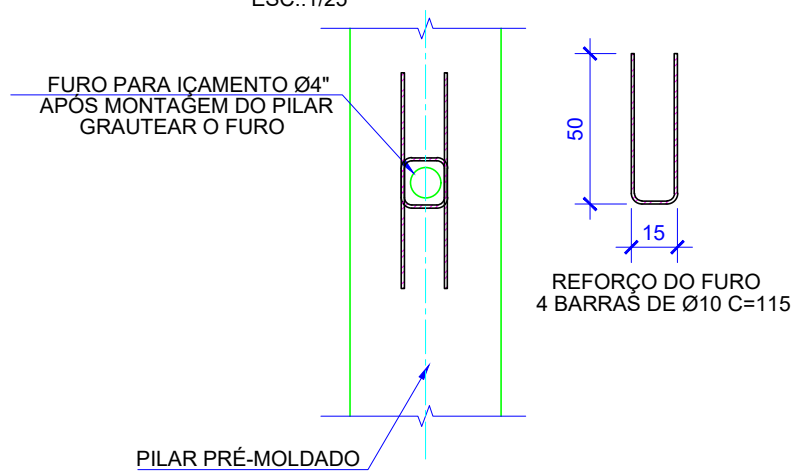
DETALHE DA CHAVE DE CISALHAMENTO



DETALHE DO RAO DE CURVATURA
DAS BARRAS



DETALHE DO FURO DE
ICAMENTO



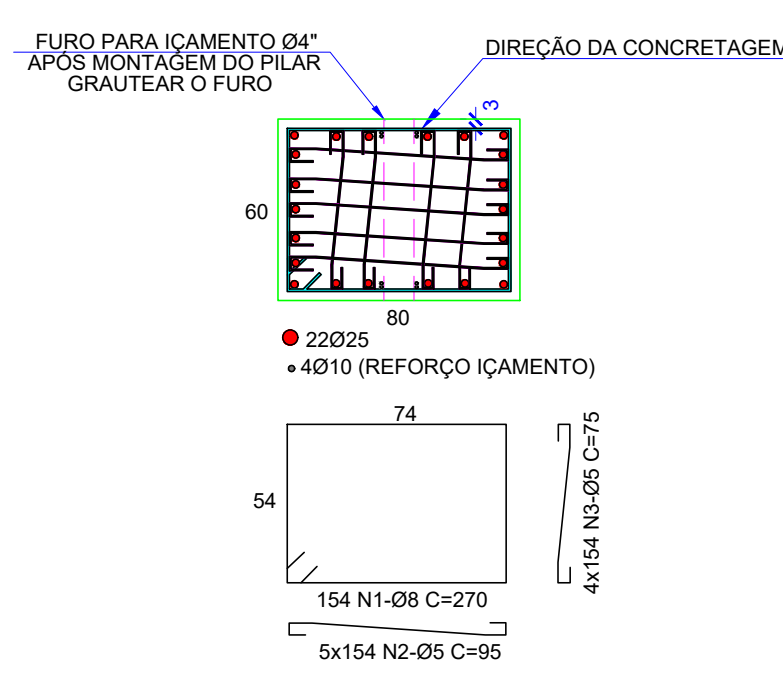
ARMAÇÃO DOS PILARES

ESC.:1/25

VER DETALHE DO INSERT

SEÇÃO TRANSVERSAL

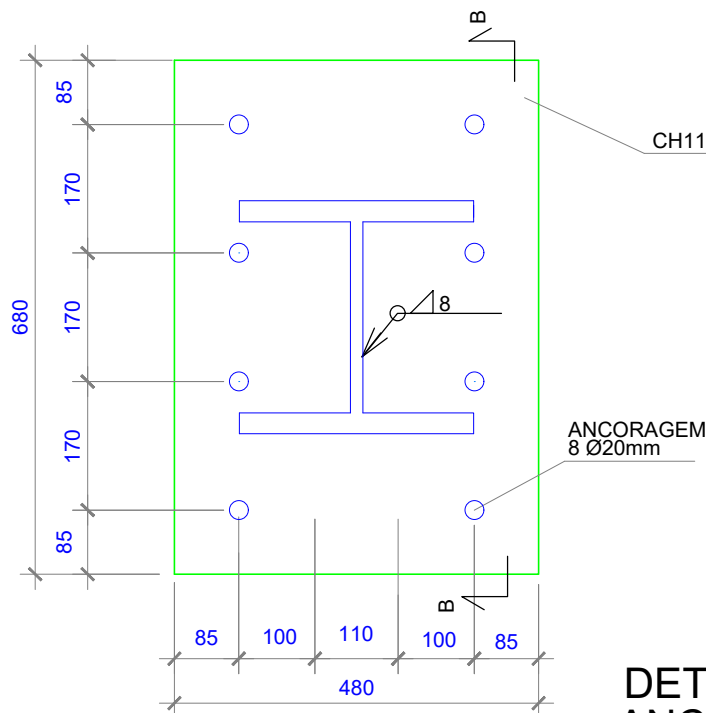
ESC.:1/25



INSERTO LATERAL - ENGASTE DE PILAR DE
CONCRETO COM VIGA METÁLICA
(2x)

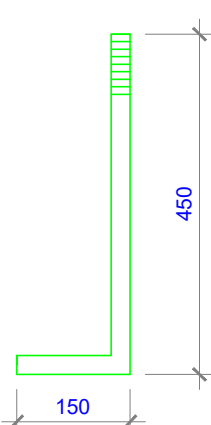
ESC.: 1/10

CH1 - 680x480x20



DETALHE DAS BARRAS DE
ANCORAGEM - 8 BARRA Ø20

ESC.: 1/10



NOTAS :

- 1 - CONCRETO: Fck=35MPa - PARA DESFORMA, MANUSEIO E TRANSPORTE fcl,min DE 20 MPa FATOR A/C 0.45 CONSUMO MÁXIMO DE ÁGUA 180L CONSUMO MÍNIMO DE CIMENTO = 350kg/m³ NÃO USAR AREIA ARTIFICIAL - PO DE BRITA MÓDULO DE ELASTICIDADE - 28 GPa
- 2 - AÇO CA-50A
- 3 - COBRIMENTO MÍNIMO DA ARMADURA DE 3cm
- 4 - MEDIDAS EM CENTÍMETRO
- 5 - IMPRIMIR COLORIDO
- 6 - DE ACORDO COM O DISPOSTO NA NORMA NBR 6118:2003, ITEM 7.4.7.4, NA EXECUÇÃO DA ESTRUTURA DEVE HAVER UM ADEQUADO CONTROLE DE QUALIDADE E RÍGIDOS LIMITES DE TOLERÂNCIA DA VARIABILIDADE DAS MEDIDAS.
- 7 - PARA DETALHES DE FIXAÇÃO DA ESTRUTURA METÁLICA DA ROLL-ON VER PROJETO EXECUTIVO DA MARKO.
- 8 - OS NÍVEIS DE TOPO DOS PILARES FORAM FORNECIDOS PELO PROJETO DA ROLL-ON.
- 9 - PARA QUANTITATIVOS, NOTAS, SOLDAS E ESPECIFICAÇÕES TÉCNICAS DOS INSERTOS METÁLICOS VER PROJETO DA ROLL-ON.
- 10 - O DIMENSIONAMENTO DOS INSERTOS (DE LIGAÇÃO DA COBERTURA) NÃO SÃO DE RESPONSABILIDADE DA MEPE ENG.
- 11 - AGUARDANDO INFORMAÇÕES DOS INSERTOS DO FECHAMENTO LATERAL (PROJETO DA ROLL-ON)

00	31/05/22	EMIÇÃO INICIAL	TLO
REV.	DATA	ESPECIFICAÇÃO	RESP.

projeto desenvolvido em			
BIM			
plotar arquivos em PDF ou DWG			
projeto		contratante	gestor contrato
			
FILIPE JACOPUCCI ARQUITETURA			
Projeto			
Fase			
Projetista			
		Meyer e Pedrosa Eng. Ltda adm@mepe.eng.br Praça Olavo Bilac, 28 COB01 - Rio de Janeiro	
		Responsável Técnico	CREA
Disciplina			
Assunto			
Escala	Disciplina		Prancha
Data			Revisão
Prancha			